

GàlaHune

Numéro spécial 30 ans de l'Escale

EXCLUSIF :

La directrice nue (page 6)

Les Nouvelles Stars de l'Escale (page 11)



Hé oui, nos salariés ont été jeunes un jour...

À vous de mettre un nom sur ces visages de poupons (page 5)



*Les photos des festivités
des 30 ans*

La Rupture



La vérité sur les salariés de l'Escale, ce qu'ils essayent de cacher !

Et quelques infos sérieuses...

Au sommaire

GàlaHune

11 juin 2007

Souvenirs

3 NOS PRÉSIDENT(E)S

Leur vie, leur œuvre...

4 LES VOEUX

Nos adhérents nous ont envoyé leurs meilleurs vœux pour le 30ème anniversaire de l'Escale

Dossier spécial

7 LES FESTIVITÉS DU MOIS DE MAI

Notre compte rendu photographique des animations des 30 ans de l'Escale.

Reportage



6 INFOX

Les vraies fausses brèves exclusives sur nos salariés. Tout ce qu'ils essayent de vous cacher !

11 NOTRE ENQUÊTE

Nos nouvelles stars



Oh non !

Vous n'allez quand même pas raconter ça ?

12 NOS REPORTAGES EXCLUSIFS

Retrouvez les photos de la directrice qui font scandale ainsi que le scoop sur les secrets de Khalid.

Jeux

5 QUI EST QUI ?

Le jeu de l'été que toutes les rédactions essayent de nous voler... Des noms de salariés et des photos d'enfants : à vous de les faire correspondre !

14 HOROSCOPE

Nos astrologues répondent aux questions que vous ne nous avez pas posées...



15 LE JEU DES 30 ERREURS

Le grand classique de l'image truquée revisité à la sauce Escale.

15 LA CASSE-TÊTE CROISÉ

Spécial Centre Social et Culturel



LES STARS DE L'ESCALE

Nombreux sont ceux qui ont tenté leur chance, nos administrateurs ne sont pas les derniers...

11

SCANDALE

La directrice ne se refuse rien, dès sa nomination, elle a pris 4 jours de repos passés sur un bateau de pêcheurs à la mer du Nord...



12

KHALID

Quel est son secret pour ressembler autant à Georges Clooney ?



12

LES PRÉSIDENT(E)S EN DATES

En 1977 :
M. BRUNSCHWEILLER

En 1978 :
M. HALMOS

De 1979 à 1997 :
M. JACQUEMIN

De 1997 à 2005 :
Mme HAMPE

En 2005 :
M. MESSER

Depuis 2006 :
M. SUTTER

NOS PRÉSIDENT(E)S



Bernard Jacquemin

Une de mes réussites a été, lors de la construction du Centre, de me battre pour que soit utilisé le sous-sol comme lieu d'activités et ainsi de doubler notre surface d'accueil



Felix Messet

Ma plus grande satisfaction a été de contribuer à la composition de l'équipe actuelle, équipe toujours aussi dynamique



Jacqueline Hampe



Alfred Sutter

Mon investissement personnel et permanent, outre le fait de pérenniser, avec toute l'équipe, les activités existantes, est guidé par la reconquête de la Cité de l'Ill et l'animation de l'annexe du 40D.

Les grandes dates du Centre Social et Culturel raconté par Monsieur Bernard Jacquemin, Président de l'association durant 18 années.

1975 : Création de l'Association pour la Promotion d'un Centre Social et Culturel sous la houlette de Monsieur Halmos.

2 mai 1977 : Dépôt des statuts de l'association Centre Socio-Culturel de la Robertsau auprès du Tribunal de Grande Instance. Implantation dans le bâtiment central de l'école de la Niederau. Les premières activités proposées étaient un centre de loisirs pour les enfants, des activités pour les adultes telles que Yoga, peinture sur soie...

29 et 30 avril 1978 : Organisation de la Grande Fête de La Robertsau dans le parc du château de Pourtalès qui a rassemblé plus de 3 000 personnes.

1978 : Obtention de l'agrément « Centre Social et Culturel » par la Caisse d'Allocations Familiales, permettant à l'association d'obtenir les premières subventions.

1991 : Inauguration dans les nouveaux locaux situés au 78 rue du Docteur François.

1996 : Inauguration d'un nouveau lieu d'animation : l'Espace Jeunes au 40 rue de la Doller.

2005 : Travaux de rénovation du siège 78 rue du Docteur François.



Nos adhérents nous ont envoyé leurs vœux pour le 30ème anniversaire de l'Escale



Retrouvez à qui appartiennent ces jeunes visages
 Associer la lettre au bon numéro et c'est gagné : réponse page 15

A. Magdala Dumar - B. Eliane Kar
 G. Patricia Beck - H. Denis Alexan
 M. Fatima Hadab - N. Karine Peroz
 R. Lynda «Bibi» Brion - S. Sara El I

QUI EST QUI ?



A. Akaya - C. Zora Bekkouche - D. Sophie Koenig - E. Pierre-Alexandre Kubler - F. Dina Dumar
droff - I. Marilyn Keith - J. Pascale Maennlein - K. Aziza Maadadi - L. Marie-José Kahn -
M. Zeni - O. Alexandre Besse - P. Anne-Muriel «Mimoune» Laxenaire - Q. Sandra Scariot -
R. Bhahrahoui - T. Kelly Longot - U. Khalid Mansour

INFOX

EXCLU

MICKEY EST MAQUÉ

Après de longues journées de travail à l'Escale, les journées ne sont pas finies pour Khalid. Il termine ses nuits comme videtur de la célèbre boîte « Chez Michou » avec tout plein de copains....



En exclusivité pour GàlaHune, la Directrice de l'Escale surprise dans le plus simple appareil. Nos reporters ne reculent devant rien pour un scoop...



Mesdemoiselles, si vous aviez encore un espoir, il est vain... En effet Marilyn a mis le grappin sur la souris la plus célèbre ...

S
A
I
N
T
E

C'EST FINI

Après plusieurs mois d'une relation passionnelle, il a suffi qu'il travaillent ensemble sur l'organisation des 30 ans pour que prenne fin cet idylle... Ne dit-on pas de ne jamais mélanger amour et travail !



LINDA A TROUVÉ LA FOI !

Depuis ses vacances à Compostelle, Bibi passe tous ses week-ends en état de transe...

B
I
B
I

ILS ONT DIT...

« Oui, oui, oui... mais non » Zora B.

« Ma passion c'est la bouffe... » Bibi B.

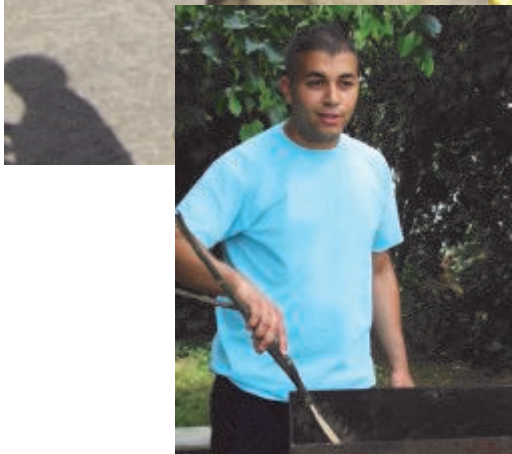
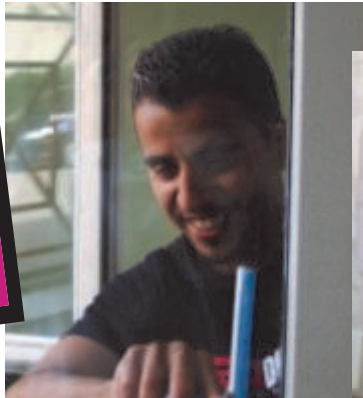
« Sandra, avant et ben avant c'était mieux » Denis A.

Les 12 et 13 mai 2007 ont été l'occasion de célébrer le trentième anniversaire de l'Escale.

Des animations aux participants, voici un aperçu de l'ambiance et de l'esprit de la fête...

30 ANS

**CE QUE VOUS
N'AVEZ PAS VU
!**



**Ils ont travaillé dur toute la journée pour que la fête se déroule au mieux...
A part un qui a réussi à se glisser sur la photo : cherchez l'intrus.
Un indice :
il porte une chemise bleue !**

Tous les ingrédients étaient réunis...



de l'amour



des rires



des chaises



de l'amitié



un chapeau



**ILS
ETAIENT
LA!**



OS



**AMBIANCE,
AMBIANCE!**



LES NOUVELLES STARS

Nos reporters ont visionné des centaines d'heures d'archives de cette émission pour découvrir, à leur grande stupeur, que nombre de nos adhérents avaient voulu faire valoir leurs talents...



Mais oui, mais oui,
l'école est finie



Josiane, Sylvie, Nicole, Christian, Chantal... se sont investis pleinement dans l'accompagnement à la scolarité.



Méchouiiii,
c'est finiiii

Marc, Françoise, Annie, Andrée... n'hésitent pas à relever leurs manches quand il s'agit de donner un coup de main...



La positive attitude
La positive attitude
La tête haute
Les yeux rivés sur le temps
Et j'apprends, à regarder droit devant
La positive attitude...

Carole, Cindy, Didier, Damien sont nos nouveaux co-locataires au 40D....



Je te donne, donne,
donne ce que je suis...

Fatima, Malika, André et beaucoup d'autres se mobilisent pour créer une véritable dynamique entre habitants.



Saïd, Ahmed, El-Rali, Mohamed sont les nouvelles mascottes, ils s'investissent au sein du Conseil d'Administration depuis mars 2006.

LE JURY A
ÉTÉ IMPI-
TOYABLE

J'étais tranquille,
j'étais peinarde,
accoudé au flipper...



J'me présente,
je m'appelle Henri,
j'voudrais bien réus-
sir ma vie...

Dominique, Aïcha, Jean-Pierre, Pierre, Primavera... sont nos nouveaux administrateurs depuis mars 2007

REPORTAGE

Deux jours après sa prise de fonction, la directrice a utilisé ses connaissances des grands patrons Marins Pêcheurs pour s'offrir une croisière sur un chalutier dans la mer du Nord... avec ses vagues de dunes... BRAVO !



Le magnifique bateau de pêche, lors d'une des nombreuses escales prévues au programme de cette fabuleuse croisière. En plus du confort extrême de cette croisière, la directrice de l'Escale a pu bénéficier de la pension complète avec, comble du luxe, des frites à volonté pour le buffet du soir pour accompagner le hareng quotidien.

Ses mèches blanches sont un artifice...



DÉMASQUÉ !

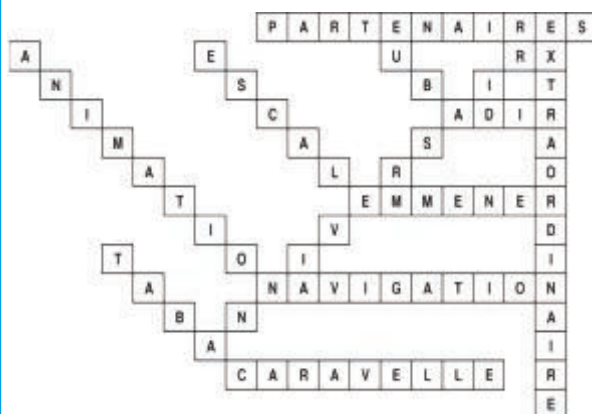
Nos paparazzi ont surpris Khalid, au petit matin, dans sa salle de bain. L'image est éloquent, son secret démasqué ! Il s'applique de la peinture blanche sur les cheveux pour avoir cette couleur « poivre et sel » qui lui vaut tant de succès. Le Georges Clooney de l'Escale est en fait un usurpateur....



De retour à terre, et dans l'euphorie de son nouveau poste, la directrice se prend pour un albatros...

L'air de la mer ne réussit pas à tout le monde !

Réponse du casse-tête croisé





L'Association Raterere No Tahiti

L'INTERVIEW

J e a n - J a c q u e s P O U C H, Président de l'association Raterere No Tahiti nous raconte son itinéraire pour la promotion de la culture Tahitienne.

Sa première rencontre avec les îles a lieu en 1965 où il a fait son service militaire. Lorsqu'en 1970, il rencontre sa femme, le hasard veut que celle-ci soit la marraine d'une tahitienne. C'est ainsi qu'il fera son entrée dans la communauté polynésienne.... Sympathisant de l'Association de Etudiants de Polynésie Française de 73 à 88 et suite à la dissolution de l'association par manque d'étudiants, il fonde l'Association des Polynésiens et Sympathisants de Strasbourg. C'est en 2001 que l'association Raterere No

Tahiti voit le jour suite à un désaccord entre certains membres de la précédente association.

Raterere No Tahiti a pour objet la promotion de la culture Polynésienne et le soutien humain et matériel aux familles et malades. Sa principale activité est le groupe de danse « Raterere Nui » qui se réunit tous les samedis à l'Escale et qui présente son spectacle plusieurs fois par an. L'association organise également 2 repas dansant chaque année en mars et novembre à l'Escale.

Contact : 03 88 45 75 07

Prochaines représentations du groupe de danse :

- Le 24 juin aux Zorn'O'Folies à 14h30 et 16h30
- Répétitions publiques tous les samedis en juillet et août de 14h à 18h au Parc d'Aventures de Brumath
- En septembre à la Foire Européenne

REPORTAGE

Le spectacle de danse du 19 mai



« Le Royaume de Cristal »

Devant une salle comble, les élèves des ateliers danse de Christine Prietz, Stéphanie Jeanpierre, Emilie Camborde et le groupe de GRS de Pascale Maennlein ont présenté leur spectacle de fin d'année. Les décors, unanimement appréciés, ont été réalisés par les élèves des cours d'Arts Plastiques d'Aleksandra Kubudschok et d'Eliane Karakaya.

Sur une trame de conte fantastique, les danseurs et danseuses ont dévoilé leur talent, fruit du travail de leur(s) année(s) d'apprentissage en tempo...

HOROSCOPE



Le signe du mois de l'Escale

TAUREAU comme Mimoune, Frédéric Schmit, MJ Khan et Patricia Beck

Vous aimez vous lancer des défis, vous êtes perfectionniste et quand vous avez des choses à dire, vous le dites haut et fort.

BÉLIER comme Sara, Alex, Sandra S, Dina

Meneur et fonceur, vous pouvez impulser du dynamisme et de l'élan. Vous aimez vous passionner et vous n'êtes pas à l'abri d'aller droit dans le mur.

GEMEAUX comme Malou

Vous êtes géméaux? Sachez que la probabilité de vous retrouver chez nous est faible : l'équipe n'en compte qu'un dans ses effectifs!
Votre sensibilité et votre altruisme vous caractérisent tout particulièrement.

CANCER comme Bernadette, Alfred Sutter

Idéaliste et déterminé, vous êtes attaché à vos valeurs. Vous irez au bout de vos combats et vous n'abandonnez pas la partie facilement. Vous avez peut-être l'âme d'un Président.... de Centre Social et Culturel.

LION comme Nathalie, Aziza, Pascale, Mohammed

Discret, vous êtes un fin analyste et observateur des situations. Vous attendez le moment pertinent pour vous exprimer. Vous n'avez pas peur de rugir.

VIERGE comme Saïd, Kristine G, Christine P

Calme et posé, vous avez le sourire au coin des lèvres. Petit, vous rêvez d'être diplomate. Vous n'aimez pas être à l'avant de la scène, mais on vous remarque toujours.

BALANCE comme Kelly, Magdala, Bibi, Zora

Côté scène, vous aimez la fête et être entouré. Plus on est de fous, plus on rit. Côté coulisses, vous défendez vos valeurs avec le souci de ne blesser personne.

SCORPION comme Jesse, Eliane, Mireille, Khalid

Vous êtes sensible et généreux. Vous pouvez donner beaucoup de vous-même si on vous fait confiance. Vous arrivez à vous protéger quand vous vous sentez en danger en devenant inaccessible.

SAGITTAIRE comme Claudine, Marilyn, Aleksandra

Vous êtes roseau plutôt que chêne : vous ployez au vent et résistez aux tempêtes. Pourtant, vous êtes direct et n'allez pas par quatre chemins.

CAPRICORNE comme Stéphanie et Sophie

Vous avez de l'audace quand on reconnaît vos qualités. Parfois trop modeste, vous restez en retrait. Vous vous nourrissez d'initiatives et de création.

VERSEAU comme Pierre-Alexandre, Olivier

Quand vous vous donnez, vous le faites à fond, avec énergie et perfectionnisme. Vous préférez de bonnes guerres à de mauvaises négociations.

POISSON comme Yahya

Vous êtes rêveur et sensible. Vous êtes attentif aux autres. Pour vous la liberté n'a pas de prix et vous louvoyez, comme un poisson dans l'eau, sans craintes, sans contraintes.

ILS ONT DIT...

« Ce que je veux dire, c'est ça qui est important... »

Sara E.

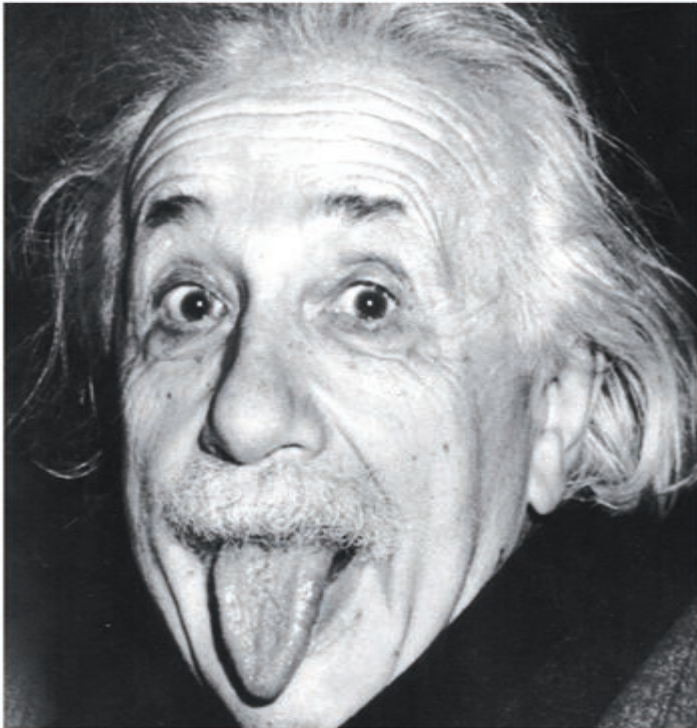
« J'aime bien l'eau gazeuse... ça fait roter »

Zora B.

Réponses Qui est Qui ? : 1/K, 2/Q, 3/F, 4/M, 5/U, 6/B, 7/A, 8/J, 9/T, 10/N, 11/R, 12/C, 13/E, 14/O, 15/D, 16/G, 17/I, 18/L, 19/P, 20/S, 21/H

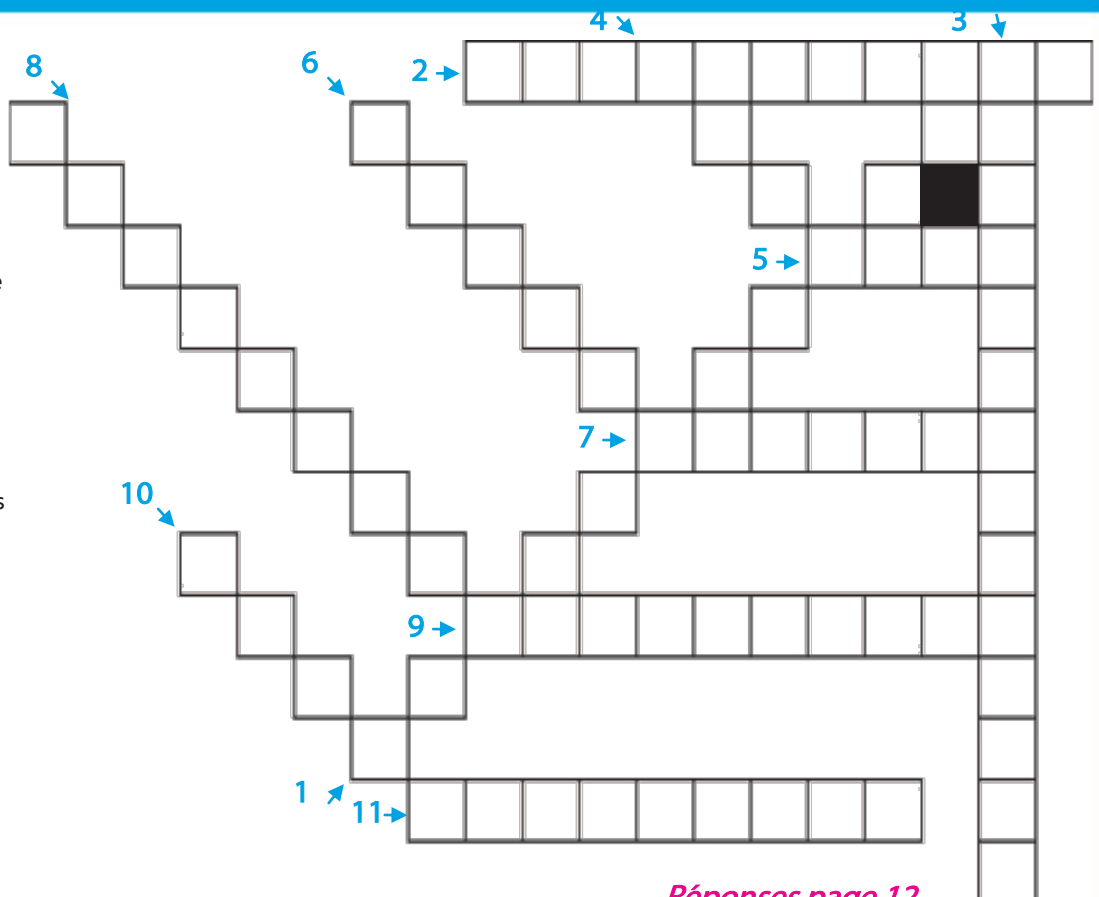
Le jeu des 30 erreurs

Des erreurs se sont glissées dans cette image, à vous de les retrouver...



Réponses dans le numéro spécial des 500 ans de l'Escale...

1. L'Escale en fête son 30^{ème}
2. Les financeurs et les associations en sont des privilégiés
3. L'Assemblée Générale l'est parfois
4. Permet de respirer la tête sous l'eau
5. Une des Associations fondatrices du Centre Social et Culturel de la Robertsau
6. Lieu offrant la possibilité de se relâcher
7. Conduire, entraîner en avant avec élan
8. Méthode de conduite d'un groupe qui favorise l'intégration et la participation de ses membres à la vie collective
9. Ensemble de déplacements sur des itinéraires déterminés
10. Grand succès ou mauvais coup pour le capitaine
11. Lieu d'une capacité de 200 personnes. Pinta ou Nina



Le cas-

Réponses page 12

LES THÈMES DE L'ÉTÉ



Evasion, découvertes, détente, seront les mots clés de l'accueil de loisirs de cet été...

SAISON 2007-2008

La rentrée des activités aura lieu la semaine du 18 septembre 2007.

Les inscriptions commenceront à partir du 18 juin 2007.

Horaires en juillet et août

- Lundi de 14h à 17h30
- Jeudi de 9h à 11h30

Vous avez la possibilité de vous inscrire par correspondance en joignant le règlement par chèque ainsi que la fiche d'adhésion et la fiche activité dûment remplies.

Une plaquette sera disponible prochainement à notre accueil.

LA RENTRÉE

FORUMS DES ASSOCIATIONS

- Le dimanche 2 septembre au Foyer Saint Louis de 10h à 18h - possibilité de restauration sur place. Une quarantaine d'associations vous présenteront leur action et leurs activités.
- Le samedi 15 septembre à la Tour Schwab dans le cadre de la « Rentrée des Parents ». Nombreuses animations sur place.