

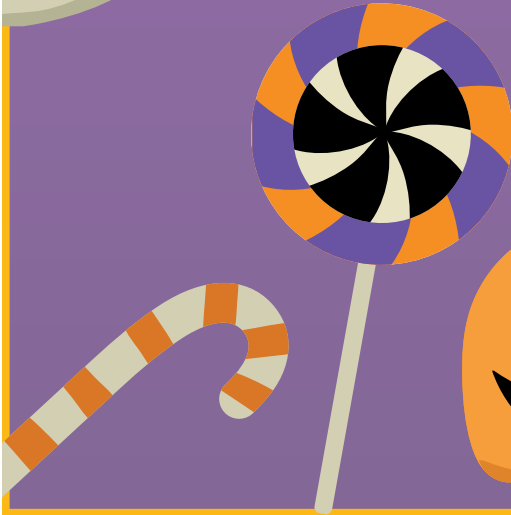
**ALM**  
De 3 à 6 ans



PROGRAMME  
VACANCES  
TOUSSAINT 2021

**HALLOWEEN**

**A CANDYLAND**



## CONTACT

Centre Social & Culturel l'Escale  
78 rue du Docteur François 67000 Strasbourg  
03 88 31 45 00 - [escale@csc-robertsau.com](mailto:escale@csc-robertsau.com)

Le programme pourra être modifié en fonction des directives liées à la crise sanitaire.

**L'ESCALE**  
CENTRE SOCIAL & CULTUREL ROBERTSAU

[www.escale.centres-sociaux.fr](http://www.escale.centres-sociaux.fr)  
Facebook : [csc.escale](https://www.facebook.com/csc.escale)  
Instagram : [csc.escale](https://www.instagram.com/csc.escale)



## PRÉSENTATION

Au sein de notre Accueil de Loisirs Maternel, votre enfant va vivre ses premières expériences de vie en groupe. Il va s'épanouir au contact des autres enfants sous le regard bienveillant d'une équipe d'animation qui veille à son bien-être physique et psychique. Si vous avez des questions sur notre Projet Pédagogique nos animateurs sont à votre écoute.



## JOURNÉE TYPE

*Avant et après chaque activité, le lavage des mains est de rigueur.*

### **08h à 09h :**

Accueil et jeux libres

### **09h à 09h30 :**

Coucou ! Chansons, histoires, forum

### **09h30 à 10h :**

Jeux collectifs

### **10h à 10h30 :**

Goûter

### **10h30 à 12h :**

Activités, sorties

### **12h à 13h30 :**

Repas

### **13h30 à 15h :**

Temps calme, sieste

### **15h à 16h30 :**

Activités, sorties

### **16h30 à 17h :**

Goûter

### **17h à 18h15 :**

Jeux libre, accueil des parents

Pendant la journée... Panel d'activités sur place (bricolage, peinture, sport, cuisine,...).

Des passages aux toilettes se font tout au long de la journée.



# PROGRAMME



## SEMAINE 1 du 25/10 au 29/10

### LUNDI 25/10

#### Matin

Contes d'Halloween

Fabrique ton chaudron

#### Après-midi

Empreinte de mains

Parcours des monstres

### MARDI 26/10

#### Matin

Sortie aux Amis du Cheval (15 places, 2€)

Jeux en folie

#### Après-midi

Jeux de la potion magique

Ma belle citrouille

### MERCREDI 27/10

#### Journée

Sortie à Fun City (repas tiré du sac)

### JEUDI 28/10

#### Matin

Sortie au Musée des Arts Décoratifs (15 places, 2€)

Hibou empreinte de pied

#### Après-midi

Sortie au bowling (15 places, 5€)

Atelier cuisine pour le petit-déjeuner

### VENDREDI 29/10

#### Matin

Petit-déjeuner déguisé

Atelier décoration d'Halloween

#### Après-midi

Jeux de société

Halloween party à Candyland

## SEMAINE 2 du 01/11 au 05/11

### LUNDI 01/11

#### Férié

### MARDI 02/11

#### Matin

Sortie aux Amis du Cheval (15 places, 2€)

Fresque Cup Cake géant

#### Après-midi

Fabrique ton donut

Le son des bonbons

### MERCREDI 03/11

#### Journée

Sortie à Cigolande (repas tiré du sac)

### JEUDI 04/11

#### Matin

Sortie au Musée des Arts décoratifs (15 places, 2€)

Atelier cuisine pour le Candy bar

#### Après-midi

Sortie au bowling (15 places, 5€)

Carte «Sucette multicolore»

### VENDREDI 05/11

#### Matin

Atelier cuisine

Décoration pour le Candy bar

#### Après-midi

Candy bar parents/enfants

**SOIRÉE D'HALLOWEEN**  
Samedi 30 octobre de 18h30 à 22h30

Ouvert à tous !

Tarif : 3€, gratuit pour les -3 ans  
(inscriptions jusqu'au 29/10)



## L'ALM C'EST QUOI ?

L'Accueil de Loisirs Maternel s'adresse aux enfants de 3 à 6 ans scolarisés en école maternelle.

### LIGNE DIRECTE

Durant les temps d'animation : 06.70.34.42.71

### HORAIRES DE FONCTIONNEMENT

08h à 18h15. Un accueil est prévu de 08h à 09h et de 17h à 18h15.

Pour des raisons de sécurité et de responsabilité, nous vous demandons de respecter ces horaires.

Plusieurs retards non justifiés pourraient entraîner l'exclusion de l'enfant.

### CALCUL DU QUOTIENT FAMILIAL

- se munir impérativement de votre numéro d'allocataire de la CAF,
- uniquement pour les personnes non affiliées à la CAF : vous munir du dernier avis d'imposition ou de non imposition sur lequel figure le ou les enfants à charge.
- en cas de non présentation d'un de ces documents le tarif maximum est appliqué.

**Les règlements se font obligatoirement au moment de l'inscription.**

## INSCRIPTIONS

Les inscriptions se font à la journée uniquement avec ou sans repas traiteur.

### HORAIRES D'INSCRIPTIONS ET DE RÉGLEMENTS :

Du lundi au vendredi de 14h à 19h (hors vacances scolaires).

En cas d'annulation pour raison de santé, nous présenter obligatoirement un certificat médical avant la fin du mois en cours pour le remboursement.

### REPAS :

Repas traiteur ou possibilité de récupérer l'enfant à 12h. Prévoir un goûter pour le matin et l'après-midi.

### PREMIÈRE INSCRIPTION :

- remplir et régler la carte familiale
- d'adhésion au centre : 14€ valable jusqu'au 01.07.2021.
- se munir du carnet de santé.

QUOTIENT FAMILIAL	JOURNÉE	REPAS TRAITEUR	SORTIE
QF1 de 0 à 800€	1,55€	7,55€	5,84€
QF2 de 801 à 1120€	3,63€	8,21€	7,09€
QF3 de 1121 à 1440€	5,90€	8,88€	9,35€
QF4 de 1441 à 2240€	7,86€	9,26€	14,07€
QF5 plus de 2241€	10,02€	10,16€	18,77€
QF6 hors Strasbourg	11,09€	10,53€	21,65€