

# PROGRAMME FAMILLES

Octobre 2021



## LIEUX DE RENCONTRE

78 rue du Docteur François (78F)

18 rue de la Doller (18D)

40 rue de la Doller (40D)

## CONTACT

Lynda Ferdjani (Référente Familles)

07 82 95 87 65 - [lynda.ferdjani@csc-robertsau.com](mailto:lynda.ferdjani@csc-robertsau.com)

**Centre Social & Culturel l'Escale**

78 rue du Docteur François 67000 Strasbourg

03 88 31 45 00 - [escale@csc-robertsau.com](mailto:escale@csc-robertsau.com)

**L'ESCALE**

CENTRE SOCIAL & CULTUREL ROBERTSAU

[www.escale.centres-sociaux.fr](http://www.escale.centres-sociaux.fr)

Facebook : [csc.escale](https://www.facebook.com/csc.escale)

Instagram : [csc.escale](https://www.instagram.com/csc.escale)

# PROGRAMME

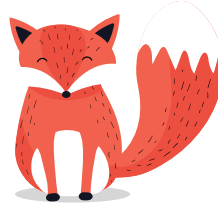


**MERCREDI 06/10**  
de 14h00 à 18h00

Sortie au Musée Alsacien de Strasbourg

Venez faire un petit tour en ville en famille pour découvrir notre patrimoine régional !

*Gratuit*



**Vendredi 08/10**  
de 09h30 à 11h00

Atelier cuisine avec PRECCOSS

Venez apprendre à cuisiner des ingrédients que vous ne connaissez pas !

*Tarif : 1€/personne*

Au 18D



**Samedi 09/10**  
de 09h00 à 12h30

Samedi z'animés : Grand nettoyage d'automne !

Des gants de ramassages, des poubelles de tri et une carte du quartier vous seront remis ! L'objectif est que chaque groupe ratisse une zone pour trier les déchets trouvés sur place mais aussi d'indiquer où se trouvent les éventuels encombrants sur une carte afin de pouvoir les chercher ultérieurement.

*Gratuit*

Au 40D



## **Mercredi 13/10** de 11h00 à 17h00



**Cuisinons en familles et après-midi jeux !**

Venez passer un moment convivial en famille autour d'un atelier de cuisine et de jeux avec nos Référentes Familles !

*Tarif : 5€ adulte et 3€ enfant*

Au 18D



## **Mercredi 20/10** de 14h00 à 18h00

**Atelier bricolage : Confection d'un porte clefs en plastique dingue !**

Prenons du temps ensemble pour bricoler et s'amuser !

*Tarif : 1€/personne*

Au 18D



## **Vendredi 22/10**

**Soirée femmes**

Se renseigner auprès des Référentes Familles !

## **ADHÉSION & INSCRIPTION**

L'adhésion à l'Escale est obligatoire pour participer à nos activités.

- Carte famille : 14€ l'année valable jusqu'au 01.07.2022  
L'inscription est obligatoire pour tous les ateliers, dans la limite des places disponibles.

Le paiement confirme l'inscription aux activités.

*Pour toute inscription, merci de contacter Bibi au 07 82 95 87 65.*

## ACTIVITES REGULIERES

<b>MÉMOIRE CULINAIRE DES HABITANTS</b>	Chaque mois, un habitant est invité à partager une recette liée à un souvenir.	Tous les 1ers jeudis du mois.
<b>CONSTRUIT TON PROGRAMME</b>	Rencontre permettant de participer à l'élaboration du programme d'animation du Pôle Familles.	Tous les 2èmes jeudis du mois.
<b>CHALLENGE CULINAIRE</b>	Votre équipe du Pôle Familles vous propose un défi autour de produits frais que vous découvrirez le jour même. Place à votre imagination !	Tous les 3èmes jeudis du mois.
<b>CARTE BLANCHE</b>	On tient compte de vos propositions, à vous de jouer !	Tous les 4èmes jeudis du mois. Tarif variable en fonction de l'atelier (au 40D).
<b>ATELIER COUTURE ET CAFÉ CONVERSATION</b>	Venez partager vos talents de couturières et prendre un café afin de discuter autour d'une thématique qui nous rassemble.	Tous les 1ers et 3èmes vendredis du mois de 08h30 à 12h00 et tous les 2èmes et 4èmes vendredis du mois de 14h00 à 16h30 (hors vacances scolaires) (Au 18D).
<b>ANIMATION PARENTS/ ENFANTS</b>	Venez partager un moment en famille ou se détendre après l'école.	Tous les lundis de 16h30 à 18h30 (Au 18D). Sur inscriptions auprès des Référentes Familles.
<b>ANIMATION INTERGÉNÉRATIONNELLES</b>	Rencontre permettant de passer du temps avec les seniors du Café Détente autour d'une animation sympathique !	Tous les mardis de 16h30 à 18h30 (Au 18D). Sur inscriptions auprès des Référentes Familles.

## PERMANENCES

Rencontrez notre équipe Familles pour trouver des réponses à vos questions et vous soutenir (Sur RDV).

- Lynda Ferdjani, Référente Familles :

[lynda.ferdjani@csc-robertsau.com](mailto:lynda.ferdjani@csc-robertsau.com) / 06 78 98 08 19

- Nadia Brahimi, Médiatrice Sociale et Familiale :

[mediatrice.sf@csc-robertsau.com](mailto:mediatrice.sf@csc-robertsau.com) / 06 73 49 48 91

- Aïssata Licop, Médiatrice Emploi :

[aissata.licop@csc-robertsau.com](mailto:aissata.licop@csc-robertsau.com) / 07 68 62 90 45

## GROUPE D'AUTO-FINANCEMENT

Se renseigner auprès de votre secteur si vous souhaitez vous investir sur un projet porté par les habitants du quartier.